

社会貢献活動登録制度「しずおか支え合い活動応援団」

登録一覧 <人材編>

目 次

(2025年2月3日現在)

【支援協力】

人 材

- ①講義・講話 P.2
- ②専門職等の派遣 P.4
- ③その他 P.6

(○…全域 △…一部・敬称略)

「しずおか支え合い活動応援団」とは

「地域で行われている高齢者へのさまざまな支え合い活動と
「企業・団体の社会貢献活動」をつなぐ仕組みです。
より多くの地域で支え合い活動が実施され、長く継続される
形で運営していくために、企業・団体の皆様の持つ力を静岡
市内に広げていっています。



このステッカーが登録団体の目印です！

【支援協力】人材

①講義・講話（業種・ノウハウをいかした講話や体験を提供）

企業・団体等 名称	主な内容	範囲		
		葵	駿	清
雪印ビーンスターク(株)	出張健康講座（費用無料） ①骨の健康教室、②大人のための優しい栄養講座 ③体組成計を使用した栄養相談、④お口の健康講座（各 40～60 分程度）	○	○	○
(福) まごころ	終活・介護の出張相談・専門職のミニセミナー（理学療法士、言語聴覚士など）	○	○	○
(N) ここらしさ	生活支援活動の立上げ及び運営についての情報交換		○	
(福) 白扇閣	学生向け施設見学会、職業講話など	○	○	○
(福) 慈照会 特別養護老人ホーム 浜石の郷	福祉講演会、体験会の実施（認知症、福祉車用具、介護技術、福祉車両等）			△
エガワ新聞堂	朝日新聞コラム {天声人語} 書き写し脳トレ講座と記憶力のゲームの体験		△	
(福) 恩賜財団済生会支部静岡県済生会 特別養護老人ホーム小鹿苑	出前講座（特別養護老人ホームについて、健康講座、腰痛予防、介護保険の仕組みなど）		△	
(福) 幸のきずな 特別養護老人ホーム きずなの街	管理栄養士、栄養士による講座（出張可）	○	○	○
ドコモショップ新北街道店	出張スマホ教室～基本操作方法や便利な使い方のレクチャー～ ①【入門編】基本動作、インターネット、②【基本編】アプリケーション、③【応用編】カメラ ④【応用編】地図、⑤スマートフォン体験会 ※各 60 分程度、ドコモ以外のスマートフォンをお持ちの方でも可	○	○	○
森永牛乳(株) [(株)ニシムラネットワークサービス]	高齢者の集まり（サロン、シニアクラブなど）での参加型セミナー	○	○	○

中央静岡ヤクルト販売株式会社	出張健康教室（費用無料、機材一式持参で出張） ①腸活について ②より良い睡眠のための健康管理 ③シーズン向け健康管理（食中毒・免疫アップ術） 等、各 40～60 分程度（お時間要相談可能）	○	○	○
学校法人鈴木学園 専門学校 中央医療健康大学校	健康教室 ・歯の健康相談&歯磨き教室 ・健康ツボ体験 ・体操教室 ・サルコペニアフレイルチェック ・スポーツ少年に向けた体力チェック ・体幹を鍛える“ひめトレ”	○	○	○
株式会社ゆうちょ銀行 静岡店	相続セミナー 相続に困らないために 大切な人への引継ぎのために (ゆうちょ銀行発行の引継ぎノートを活用した講話)	○	○	
(株)ユニバーサル Recover Gym クアオルト	講師派遣（リハビリ体操、介護技術）			○
(株)スリーケア リハビリデイサービス	講師派遣…出張健康教室、体操教室、ポール体操教室、認知症ケア 専門職等の派遣…介護医療に関する専門職による相談支援		△	
POLA すみれ smile 永田町店	出張ビューティーレッスン（メイク、ハンドトリートメント、スキンケア） 出張スマイルレッスン	○	○	○
ちゅっちゅクリーン	・もの屋敷にならないためのレクチャー(出前講座) 10 名程度、1 時間以内程度で [応相談]	○	○	○
(福) 恩賜財団 済生会支部 静岡県済生会	出前講座（健康教室）への講師派遣	○	○	○
(福) 恩賜財団 済生会 特別養護老人ホーム 小鹿なでしこ苑	出前講座（健康教室）への講師派遣		△	

宅配クック ワン・ツウ・スリ ー 静岡桜橋店	フレイル予防セミナー	○	○	○
独立行政法人地域医療機能推 進機構(JCHO) 桜が丘病院	・出張講座(医療関係 専門職による講話) 医師：病気全般 看護師：病棟の活動 薬剤師：薬 栄養士：食事			○

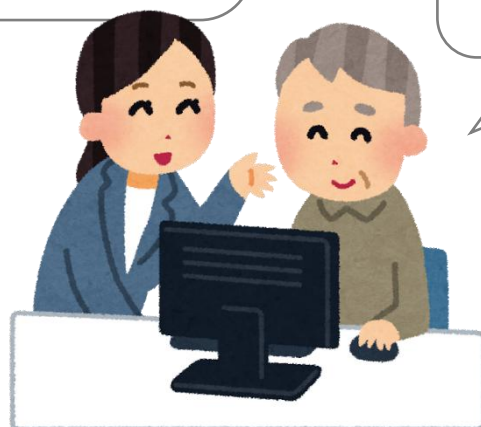
～応援団や地域で活動する企業・団体から、こんな声が寄せられています～

・業務をいかした情報(知識)が、地域の活動に役立てられた
・会社のことを知ってもらえるきっかけになってよかった

(登録団体の声)

自分達はボランティアなので、専門的なことを教えてもらえて助かる

(活動団体の声)



いつも参加している集まりで、専門的なことが聞けるってうれしいな (地域住民の声)

②専門職等の派遣 (社員・職員が活動をお手伝い)

企業・団体等 名称	主な内容	範囲		
		葵	駿	清
ウエルシア薬局(株)	薬剤師、管理栄養士、ビューティアドバイザーによる地域活動への協働参加	○	○	○
(株) しんあい	介護職スタッフボランティアの派遣 他		○	
(福) まごころ	終活・介護の出張相談・専門職のミニセミナー(理学療法士、言語聴覚士など)	○	○	○
(福) 静和会 フィットネスデイ丸子の里 はら	ふれあいカフェ、S型デイサービスへの運動指導及びスタッフ協力		△	
(株) form.i (フォーム・アイ)	住宅の軽作業メンテナンス(例:ドア、カーテンレール、ビスの緩み補修、電球交換)		△	
(福) 静和会 特別養護老人ホーム 丸子の里 わかば	介護、医療に関する専門職による相談支援		△	
(福) 清水あすなろ福祉会 あすなろの家	専門職(介護福祉士、管理栄養士、看護師、ケアマネージャー、歯科衛生士等、ポール体操指導)の講師派遣			○
特別養護老人ホーム レジデンス花	職員(歯科衛生士・管理栄養士・理学療法士等)の講師派遣			○
東海道薬局	薬や栄養に関する相談(出張相談講座も可)			△
彌榮(株)リハプライド桃園	看護師等によるバイタルチェック、体調チェック、介護予防体操など。		△	
(福) 静岡厚生会 厚生苑	福祉イベントの提案・企画等、福祉活動の相談・助言など	△		
(福) 静和会 特別養護老人ホーム 丸子の里	介護医療に関する専門職による相談支援		△	
(福) 慈照会 特別養護老人ホーム浜石の郷	イベントのお手伝いや出店			△

(福)駿府葵会 特別養護老人ホーム久能の里	管理栄養士、歯科衛生士、機能訓練士の相談等		○	○
己書 花ごころ道場	絵や文字を自由に書く「己書」とおしたレクリエーション活動（介護職員経験も活かした活動）	○	○	○
ちゅっちゅクリーン	・ 普段業務で請ける内容を、団体と一緒に実施するなどして一部無償で提供 ・ 職員による活動のアドバイス など (例：草取り、ゴミ出し、不用品等のまとめ作業、新聞紙・段ボール、ペットボトル・アルミ缶の処理)	○	○	○
まごのてサービス	・ 通院や買い物等の移動支援の協力 ・ 専門知識（家電量販店店員経験、不動産仲介業営業経験）をいかしたアドバイス			○
(福) 恩賜財団 済生会支部 静岡県済生会	子ども食堂のお手伝い（主にレク担当）	○	○	○
(福) 恩賜財団 済生会 特別養護老人ホーム 小鹿なでしこ苑	・ カフェ、サロン、S型デイサービスのお手伝い ・ 移送支援へのドライバー支援 ・ 病院受診時におけるインドネシア語の通訳		○	

③その他

企業・団体等 名称	主な内容	範囲		
		葵	駿	清
彌榮(株)リハプライド桃園	地域へのイベント告知チラシの印刷。		△	
明治安田生命保険相互会社 静岡東営業所	自宅訪問時に広報チラシ等の配布。 その他、ご相談ください。	○	○	○
マルハン袖師店	・ カフェ、サロン、S型デイサービスのお手伝い ・ イベントのお手伝い			○